

久宝寺地区にご縁のある方（知人がいる・駅の利用歴ある等でOK）で  
男性 29～41 歳位、女性 27～39 歳位の独身のみなさまへ

H29. 3. 18 (土)

久宝寺

寺内町で婚活



今から約 500 年前、顕証寺を中心に多くの門徒衆が集まり住むとともに商工業者が集い、活発な商業活動が展開されて久宝寺寺内町ができました。まちの成り立ちのきっかけ「顕証寺」に集まって、あなたもすてきな人との、出会いのきっかけに参加しませんか？

久宝寺小学校区まちづくり協議会  
久宝寺寺内まちコン実行委員会

久宝寺を

**もっと伝えたい** 寺内町をはじめ、久宝寺地区のまちの魅力を、若い世代に伝えたい。

**もっとお薦めしたい** 久宝寺を観光利用にお薦めしたい。デートコースに来てほしい。と考えて、以下を企画しました。ぜひ、ご参加お待ちしております！

- ① **イベント名**： 久宝寺寺内まちコン（久宝寺寺内町で婚活）  
久宝寺地区の魅力を感じてもらいながら進める、参加型の婚活イベントです。
- ② **実施日**：平成 29 年 3 月 18 日（土）13 時 30 分より開始  
会場：寺内町ふれあい館（八尾市まちなみセンター）八尾市久宝寺 3-3-20  
※終了予定 16 時 30 分頃、雨天決行
- ③ **対象**：久宝寺にご縁のある方（知人がいる・駅の利用歴ある等でOK）で、  
男性 29～41 歳位、女性 27～39 歳位の独身の方  
※既婚歴の有無は不問。要、独身証明書（300 円程度）現在彼氏・彼女のいない方。  
（独身証明書については⑨を参照ください。）
- ④ **主催**：久宝寺小学校区まちづくり協議会・久宝寺寺内まちコン実行委員会
- ⑤ **申込み人数**：男女 15 名ずつ 各 15 名を超えた時点でキャンセル待ちとなります。  
（裏面もご確認ください）

⑥ 参加料： 1000円（男女同額） ※当日支払

⑦ 申込期限： 3月10日（金） 17時まで（平日のみ受付）

⑧ 申込方法： 久宝寺コミュニティセンターへ電話・窓口・メール ※先着順  
八尾市北久宝寺2丁目1番1号 TEL 072-922-2233

E-mail： info@kyuhoji-machikyo.net

※ メールでのお申込みの場合、必ず電話確認をお願いします。

メールは電話確認時をもって、申込みとさせていただきます。

⑨ 当日までに必要なもの： 参加料、独身証明書、本人確認証

・ 独身証明書を持参ください。

（本籍地の市町村にて発行している「民法第732条（重婚の禁止）の規定に抵触せず  
独身である事」を証明するものです。一通300円程度）

※ 条件により不要となる場合がございます。申込み時にご確認ください。

・ 年齢確認のため、年齢がわかる本人確認資料をご持参ください。

⑩ イベントの概要と特徴

i. 全員と話せる機会とフリースタイルタイムがあります

参加者全員と話せる機会をはじめに設けます。

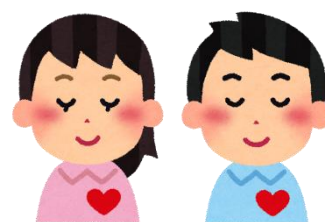
第一印象の中間報告後、後半にフリースタイルの時間を予定しています。

ii. 八尾市指定文化財 顕証寺本堂を見学いただけます

市文化財の顕証寺をご覧いただき、久宝寺地区の見どころを見学していただきながらの  
フリースタイルを予定しています。お坊様から、人の出会いの秘訣をお聞きできるかも!?

iii. 寺内町まちあるきクイズラリーを行います

地域住民のボランティアガイドによる寺内町の説明と、まちなみセンター周辺を  
簡単なクイズラリー形式で散策予定です。（※天候により、屋内での実施になります。）



⑪ その他

参加者用の駐車場がないため、交通手段はできるだけ公共交通機関をご利用ください。自動車  
を利用される場合、近隣にコインパーキングがございますが、台数に限りがございますのでご  
注意ください。

久宝寺小学校区まちづくり協議会とは・・・

久宝寺地区福祉委員会は、昭和56年4月に活動を開始し、  
地区自治振興委員会や民生委員児童委員協議会地区委員会など  
地域内の各種団体で構成しています。その地区区福祉委員会が  
中心となって、平成25年3月に「久宝寺小学校区まちづくり  
協議会」が誕生し、地域のさまざまな団体と住民が一体となっ  
て、これからの久宝寺小学校区のまちづくりを進めています。



久宝寺小学校区まち協URL  
<http://kyuhoji-machikyo.net>

顕証寺と寺内町とは・・・

久宝寺に顕証寺を中心とする寺内町（浄土真宗寺院を中核に発達した集落）が成立したのは16  
世紀半ば頃であるといわれています。本願寺第八世の蓮如上人がこの地で布教活動を始め、明応年  
間（1492～1501）に西証寺（後年、名称を改めて顕証寺）を創建され、周囲に環濠をめぐらせ  
て環濠集落・寺内町が形成されました。寺内町は碁盤の目のように整然と区画され、周囲には二重  
の濠と土塁がめぐらされ、現在も町割りなどに当時の面影をとどめています。顕証寺は「久宝寺御  
坊」とも呼ばれ、本願寺宗主の蓮如上人の子息や一門が布教の拠点とした御坊で、最高寺格を有し、  
「河内の本山」と親しまれました。現在、市文化財に指定されています。